

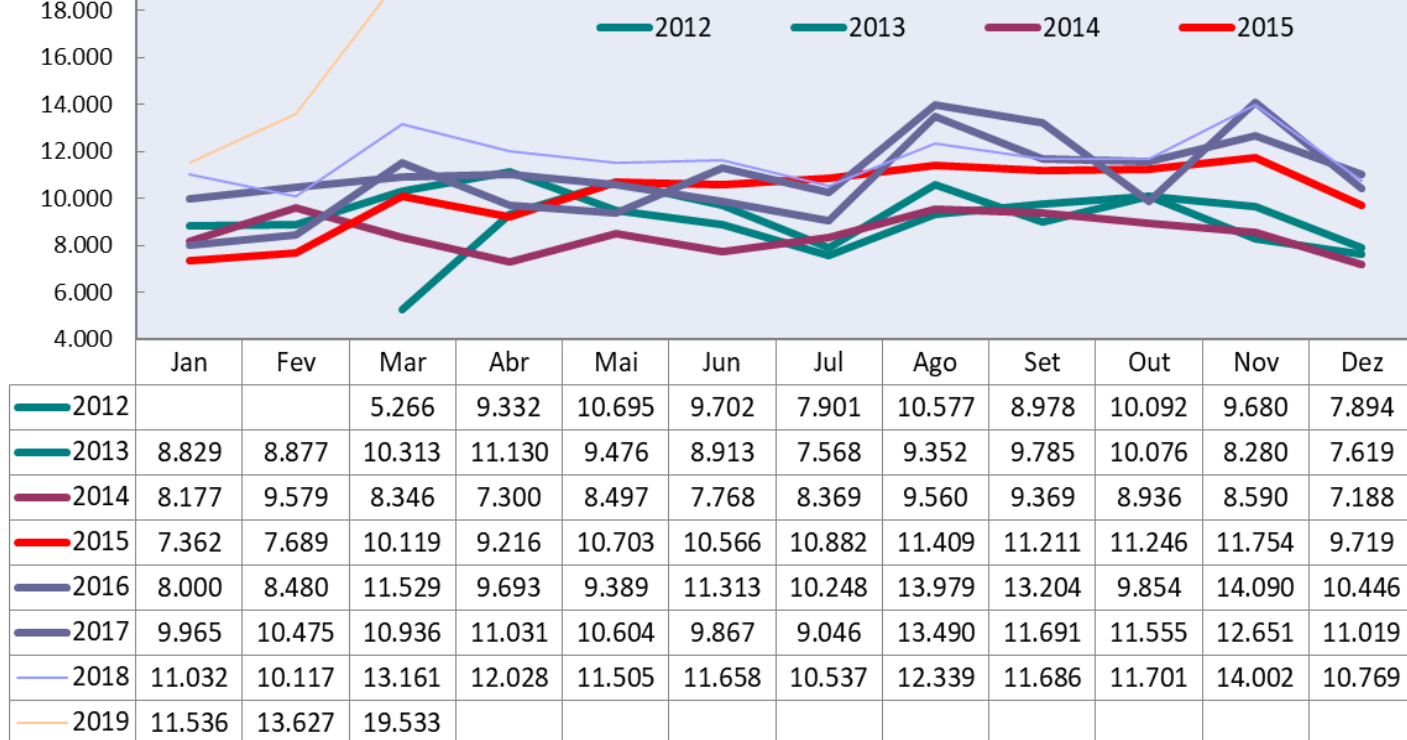
1. PRODUÇÃO ASSISTENCIAL

Produção Mensal de Consultas Ambulatoriais

	2012	2013	2014	2015	2016	2017	2018	2019
Jan		8.829	8.177	7.362	8.000	9.965	11.032	11.536
Fev		8.877	9.579	7.689	8.480	10.475	10.117	13.627
Mar	5.266	10.313	8.346	10.119	11.529	10.936	13.161	19.533
Abr	9.332	11.130	7.300	9.216	9.693	11.031	12.028	
Mai	10.695	9.476	8.497	10.703	9.389	10.604	11.505	
Jun	9.702	8.913	7.768	10.566	11.313	9.867	11.658	
Jul	7.901	7.568	8.369	10.882	10.248	9.046	10.537	
Ago	10.577	9.352	9.560	11.409	13.979	13.490	12.339	
Set	8.978	9.785	9.369	11.211	13.204	11.691	11.686	
Out	10.092	10.076	8.936	11.246	9.854	11.555	11.701	
Nov	9.680	8.280	8.590	11.754	14.090	12.651	14.002	
Dez	7.894	7.619	7.188	9.719	10.446	11.019	10.769	
TOTAL	90.117	110.218	101.679	121.876	130.225	132.330	140.535	44.696
Média	9.486	9.185	8.473	10.156	10.852	11.028	11.711	14.899



Demonstrativo Gráfico da Evolução Mensal do Número de Consultas Atendidas Mês-a-Mês dos anos de 2012, 2013, 2014, 2015, 2016, 2017, 2018 e 2019.



Demonstrativo Gráfico da Evolução da Média Anual do Número de Consultas Atendidas nos anos de 2012, 2013, 2014, 2015, 2016, 2017, 2018 e 2019.

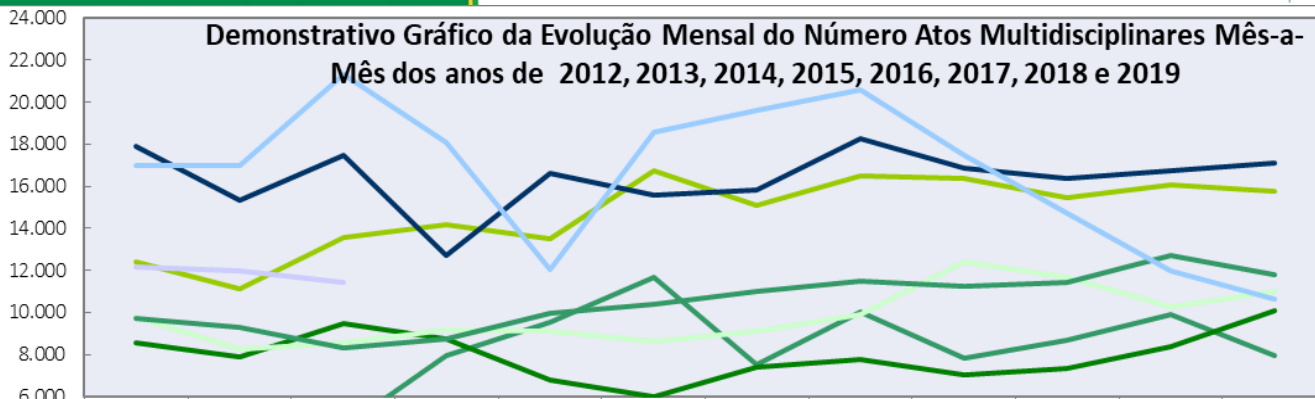


Produção Mensal de Atos Multidisciplinares

	2012	2013	2014	2015	2016	2017	2018	2019
Jan		8.558	9.784	9.693	12.409	17.926	16.984	12.147
Fev		7.893	8.254	9.264	11.138	15.308	16.968	12.009
Mar	4.501	9.486	8.540	8.332	13.579	17.473	21.336	11.420
Abr	7.930	8.718	9.162	8.727	14.194	12.703	18.092	
Mai	9.529	6.787	9.128	9.963	13.524	16.628	12.060	
Jun	11.670	5.984	8.638	10.397	16.717	15.576	18.603	
Jul	7.498	7.384	9.091	10.984	15.095	15.807	19.628	
Ago	10.008	7.765	9.879	11.507	16.514	18.245	20.613	
Set	7.823	7.046	12.383	11.243	16.386	16.873	17.459	
Out	8.656	7.324	11.671	11.418	15.437	16.378	14.719	
Nov	9.911	8.369	10.286	12.738	16.091	16.751	11.966	
Dez	7.953	10.090	11.029	11.806	15.764	17.090	10.648	
TOTAL	85.479	95.404	117.845	126.072	176.848	196.758	199.076	35.576
Média	8.998	7.950	9.820	10.506	14.737	16.397	16.590	11.859

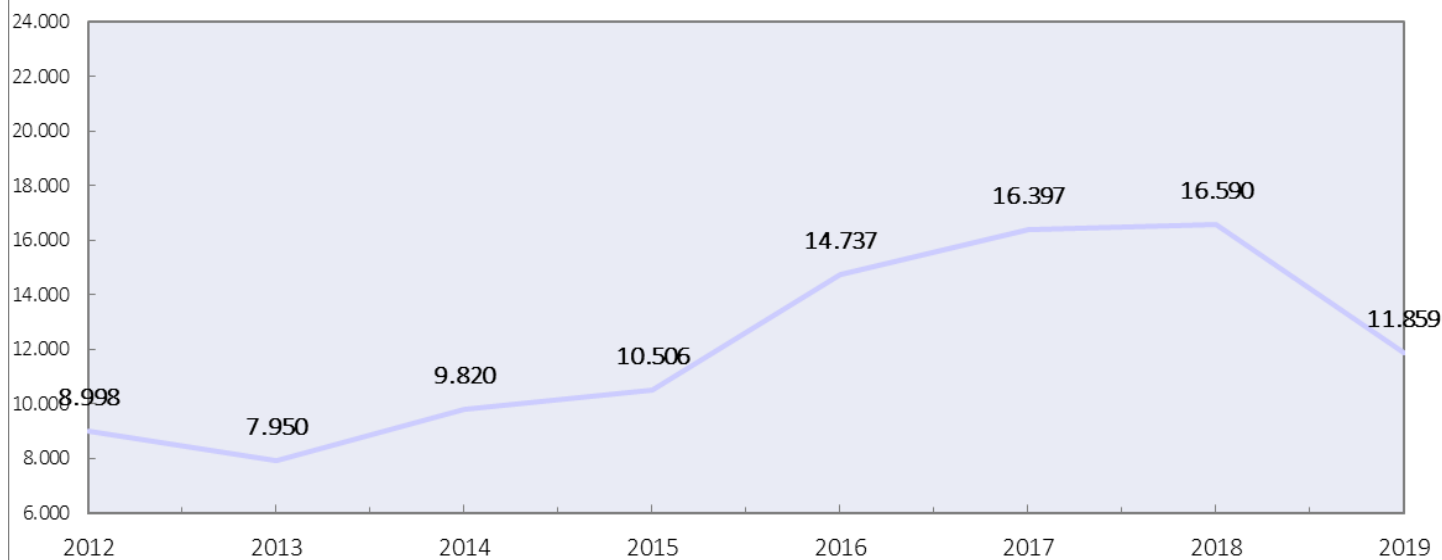


Demonstrativo Gráfico da Evolução Mensal do Número Atos Multidisciplinares Mês-a-Mês dos anos de 2012, 2013, 2014, 2015, 2016, 2017, 2018 e 2019



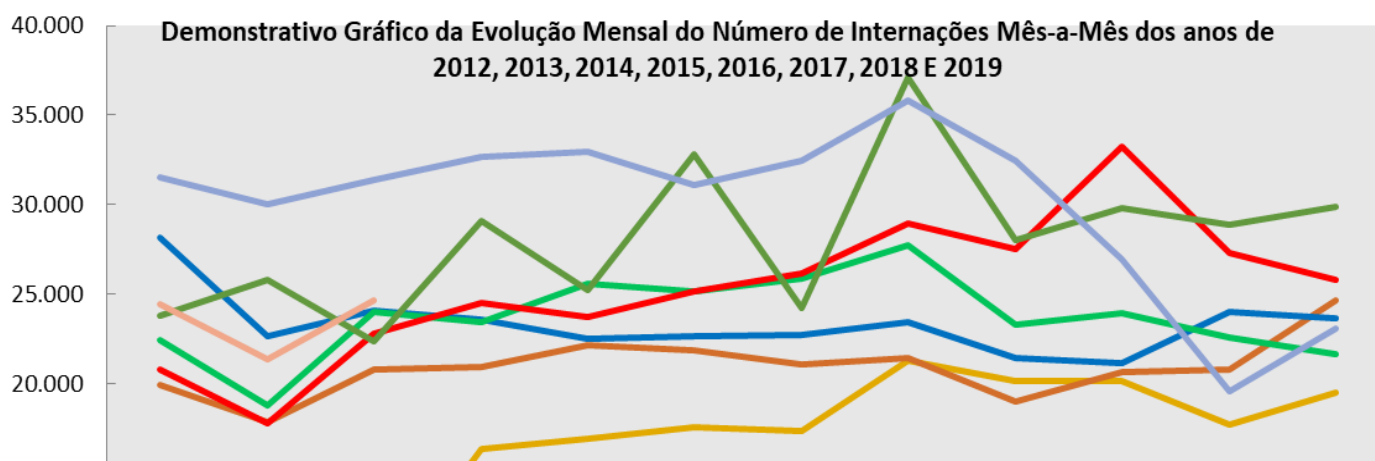
	1	2	3	4	5	6	7	8	9	10	11	12
Série1			4.501	7.930	9.529	11.670	7.498	10.008	7.823	8.656	9.911	7.953
2013	8.558	7.893	9.486	8.718	6.787	5.984	7.384	7.765	7.046	7.324	8.369	10.090
2014	9.784	8.254	8.540	9.162	9.128	8.638	9.091	9.879	12.383	11.671	10.286	11.029
2015	9.693	9.264	8.332	8.727	9.963	10.397	10.984	11.507	11.243	11.418	12.738	11.806
2016	12.409	11.138	13.579	14.194	13.524	16.717	15.095	16.514	16.386	15.437	16.091	15.764
2017	17.926	15.308	17.473	12.703	16.628	15.576	15.807	18.245	16.873	16.378	16.751	17.090
2018	16.984	16.968	21.336	18.092	12.060	18.603	19.628	20.613	17.459	14.719	11.966	10.648
2019	12.147	12.009	11.420									

Demonstrativo Gráfico da Evolução Anual da Média de Atos Multidisciplinares dos anos de 2012, 2013, 2014, 2015, 2016, 2017, 2018 e 2019



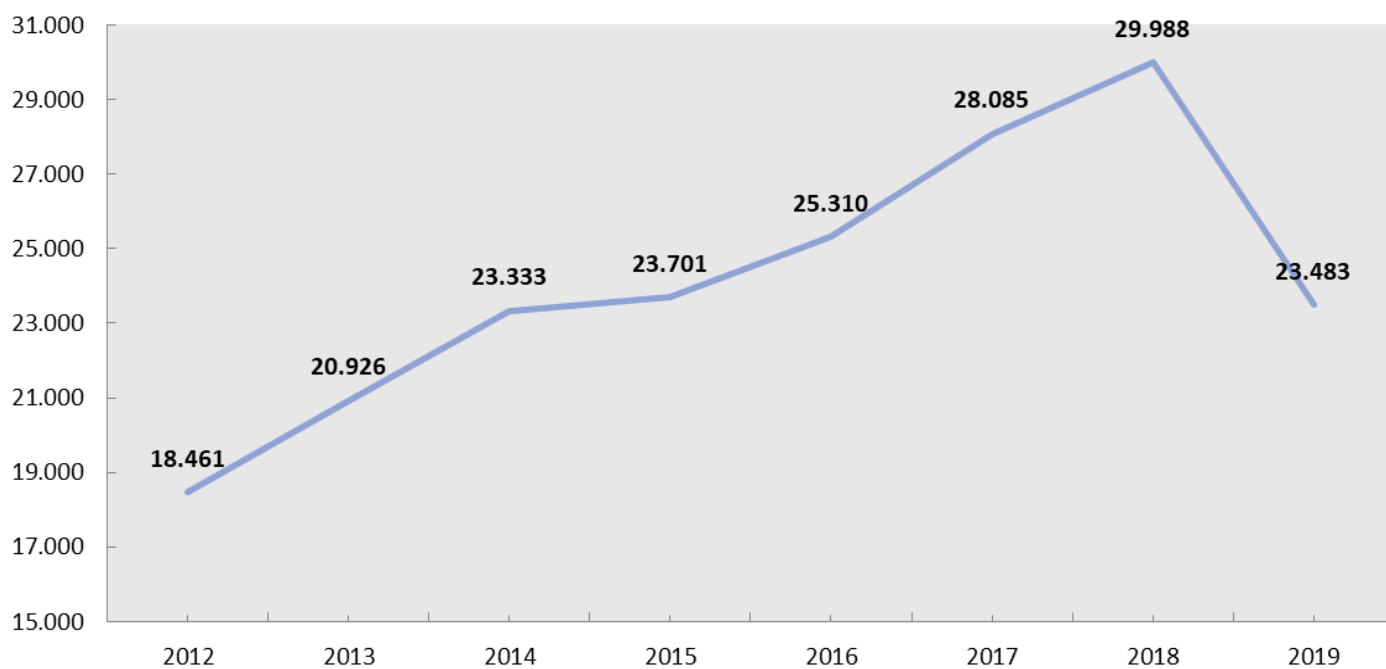
Produção Mensal de SADT

	2012	2013	2014	2015	2016	2017	2018	2019
Jan		19.935	28.161	22.461	20.808	23.823	31.507	24.420
Fev		17.846	22.621	18.779	17.766	25.791	30.032	21.384
Mar	8.282	20.759	24.065	24.011	22.797	22.326	31.360	24.644
Abr	16.374	20.897	23.611	23.416	24.477	29.101	32.704	
Mai	16.931	22.155	22.529	25.588	23.743	25.225	32.934	
Jun	17.597	21.825	22.633	25.140	25.141	32.830	31.123	
Jul	17.371	21.094	22.728	25.862	26.136	24.233	32.431	
Ago	21.310	21.464	23.431	27.703	28.968	37.094	35.789	
Set	20.114	18.985	21.426	23.321	27.506	28.027	32.441	
Out	20.153	20.671	21.128	23.934	33.268	29.806	26.919	
Nov	17.739	20.819	24.033	22.545	27.287	28.858	19.552	
Dez	19.513	24.664	23.629	21.651	25.821	29.905	23.069	
TOTAL	175.384	251.114	279.995	284.411	303.718	337.019	359.861	70.448
Média	18.461	20.926	23.333	23.701	25.310	28.085	29.988	23.483



	Jan	Fev	Mar	Abr	Mai	Jun	Jul	Ago	Set	Out	Nov	Dez
2012			8.282	16.374	16.931	17.597	17.371	21.310	20.114	20.153	17.739	19.513
2013	19.935	17.846	20.759	20.897	22.155	21.825	21.094	21.464	18.985	20.671	20.819	24.664
2014	28.161	22.621	24.065	23.611	22.529	22.633	22.728	23.431	21.426	21.128	24.033	23.629
2015	22.461	18.779	24.011	23.416	25.588	25.140	25.862	27.703	23.321	23.934	22.545	21.651
2016	20.808	17.766	22.797	24.477	23.743	25.141	26.136	28.968	27.506	33.268	27.287	25.821
2017	23.823	25.791	22.326	29.101	25.225	32.830	24.233	37.094	28.027	29.806	28.858	29.905
2018	31.507	30.032	31.360	32.704	32.934	31.123	32.431	35.789	32.441	26.919	19.552	23.069
2019	24.420	21.384	24.644									

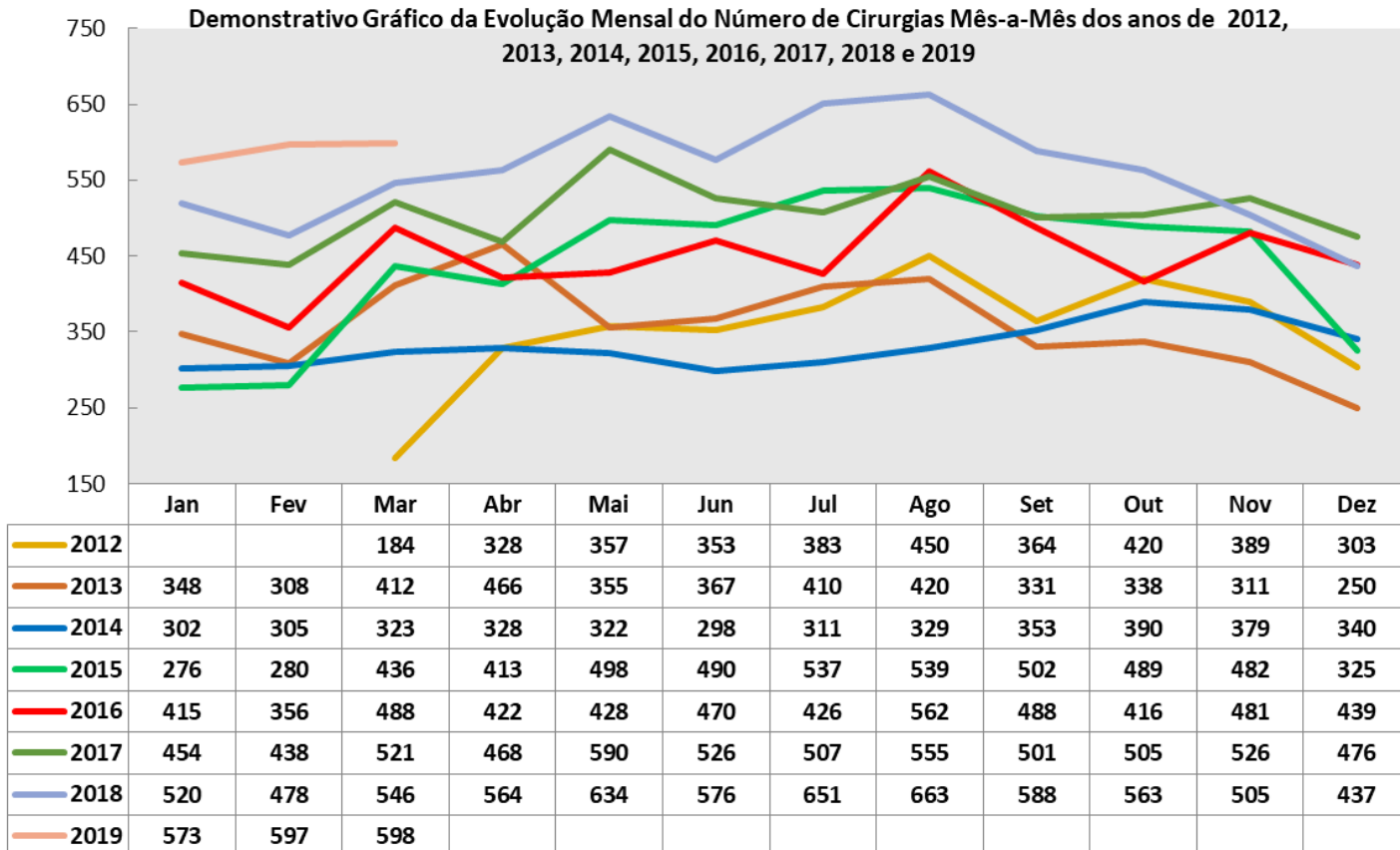
Demonstrativo Gráfico da Evolução Média Anual do Número de Internações dos anos de 2012, 2013, 2014, 2015, 2016, 2017, 2018 e 2019



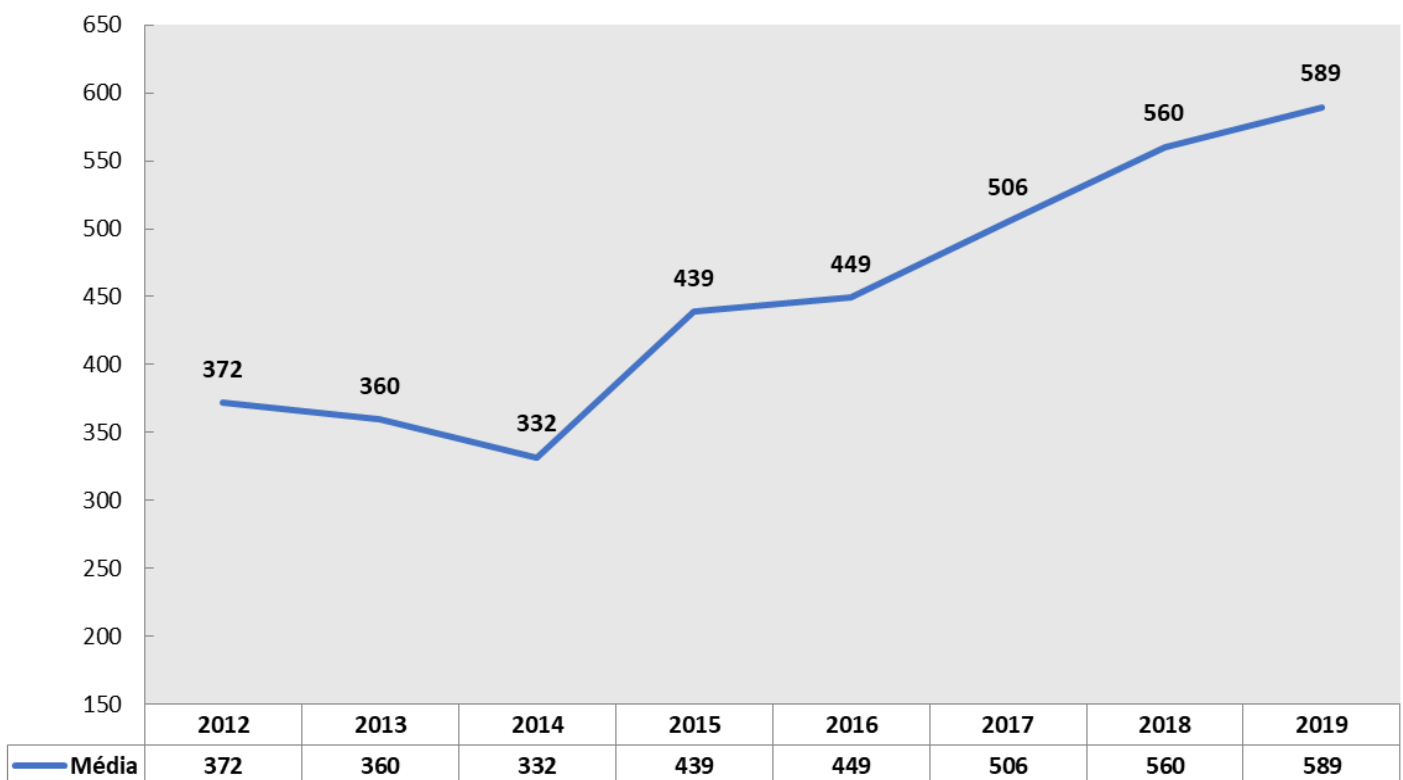
Produção Mensal de Cirurgias

	2012	2013	2014	2015	2016	2017	2018	2019
Jan		348	302	276	415	454	520	573
Fev		308	305	280	356	438	478	597
Mar	184	412	323	436	488	521	546	598
Abr	328	466	328	413	422	468	564	
Mai	357	355	322	498	428	590	634	
Jun	353	367	298	490	470	526	576	
Jul	383	410	311	537	426	507	651	
Ago	450	420	329	539	562	555	663	
Set	364	331	353	502	488	501	588	
Out	420	338	390	489	416	505	563	
Nov	389	311	379	482	481	526	505	
Dez	303	250	340	325	439	476	437	
TOTAL	3.531	4.316	3.980	5.267	5.391	6.067	6.725	1.768
Média	372	360	332	439	449	506	560	589

Demonstrativo Gráfico da Evolução Mensal do Número de Cirurgias Mês-a-Mês dos anos de 2012, 2013, 2014, 2015, 2016, 2017, 2018 e 2019



Demonstrativo Gráfico da Evolução da Média Anual do Número de Cirurgias dos anos de 2012, 2013, 2014, 2015, 2016, 2017, 2018 e 2019



Produção Mensal de Internações

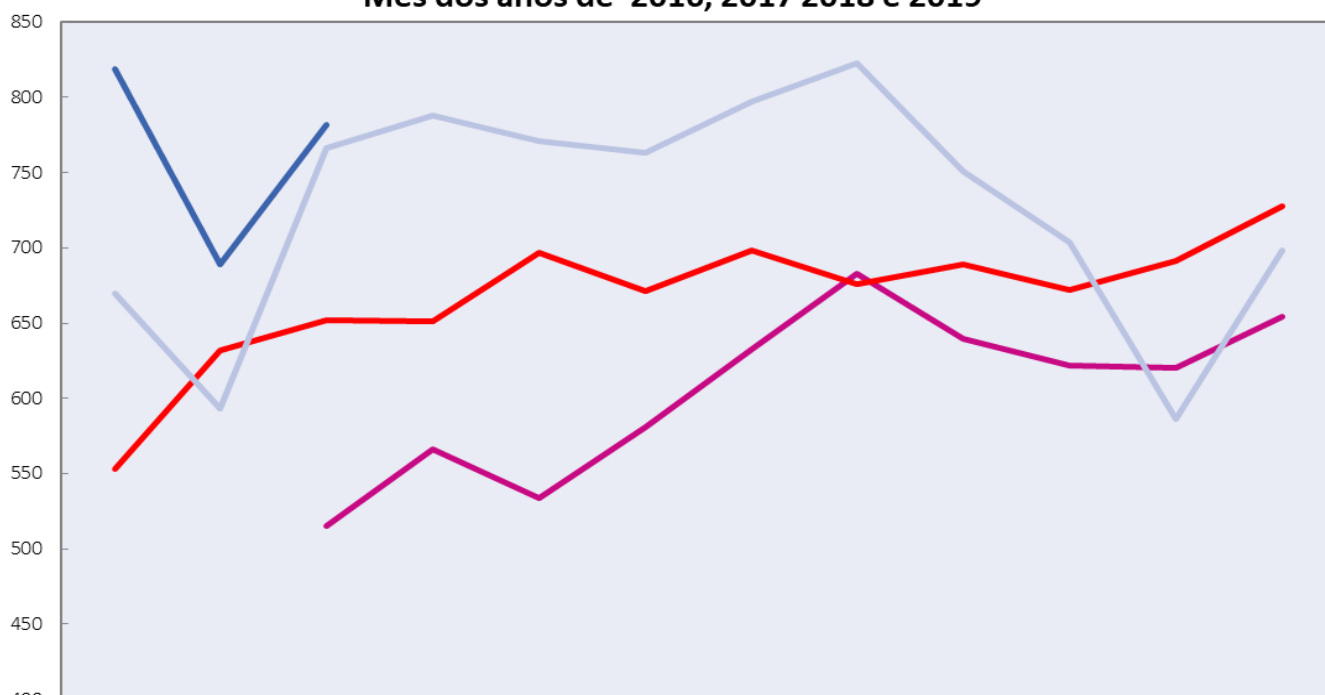
	2012	2013	2014	2015	2016	2017	2018	2019
Jan		472	571	476	552	631	738	862
Fev		460	630	490	439	608	606	730
Mar	436	594	577	529	522	676	725	763
Abr	431	658	593	438	669	637	793	
Mai	459	673	584	722	628	763	796	
Jun	482	680	529	630	604	639	791	
Jul	475	599	549	593	646	726	826	
Ago	587	690	563	584	698	694	840	
Set	517	572	582	580	646	692	758	
Out	572	535	607	695	636	730	720	
Nov	546	593	555	689	655	701	590	
Dez	542	675	548	499	597	673	651	
TOTAL	5.047	7.201	6.888	6.925	7.292	8.170	8.834	2.355
Média	531	600	574	577	608	681	736	785

Demonstrativo Gráfico da Média do Número Total de Internações dos anos de 2012, 2013, 2014, 2015, 2016, 2017, 2018 e 2019

Produção Mensal de Saídas Hospitalares

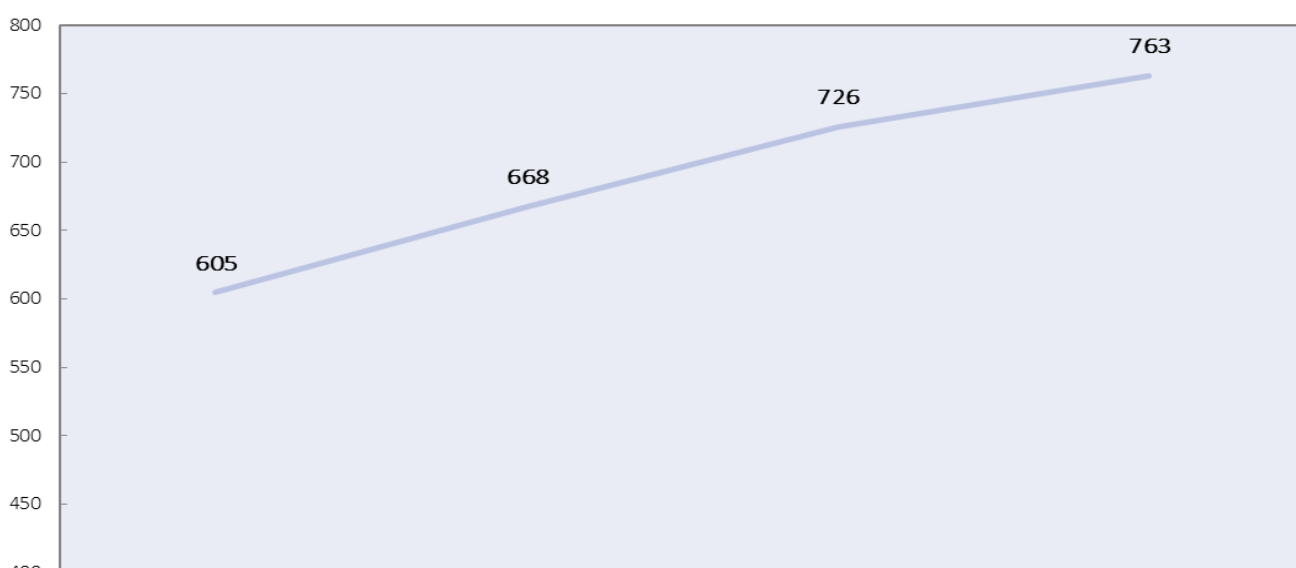
	2016	2017	2018	2019
Jan		553	670	819
Fev		632	593	689
Mar	515	652	766	782
Abr	566	651	788	
Mai	534	697	771	
Jun	581	671	763	
Jul	633	698	797	
Ago	683	676	823	
Set	640	689	751	
Out	622	672	704	
Nov	620	691	586	
Dez	654	728	698	
TOTAL	6.048	8.010	8.710	2.290
Média	605	668	726	763

Demonstrativo Gráfico da Evolução Mensal do Número de Saídas Mês-a-Mês dos anos de 2016, 2017, 2018 e 2019



	Jan	Fev	Mar	Abr	Mai	Jun	Jul	Ago	Set	Out	Nov	Dez
2016			515	566	534	581	633	683	640	622	620	654
2017	553	632	652	651	697	671	698	676	689	672	691	728
2018	670	593	766	788	771	763	797	823	751	704	586	698
2019	819	689	782									

Demonstrativo Gráfico da Média de Saídas Hospitalares dos anos de 2016, 2017, 2018 e 2019

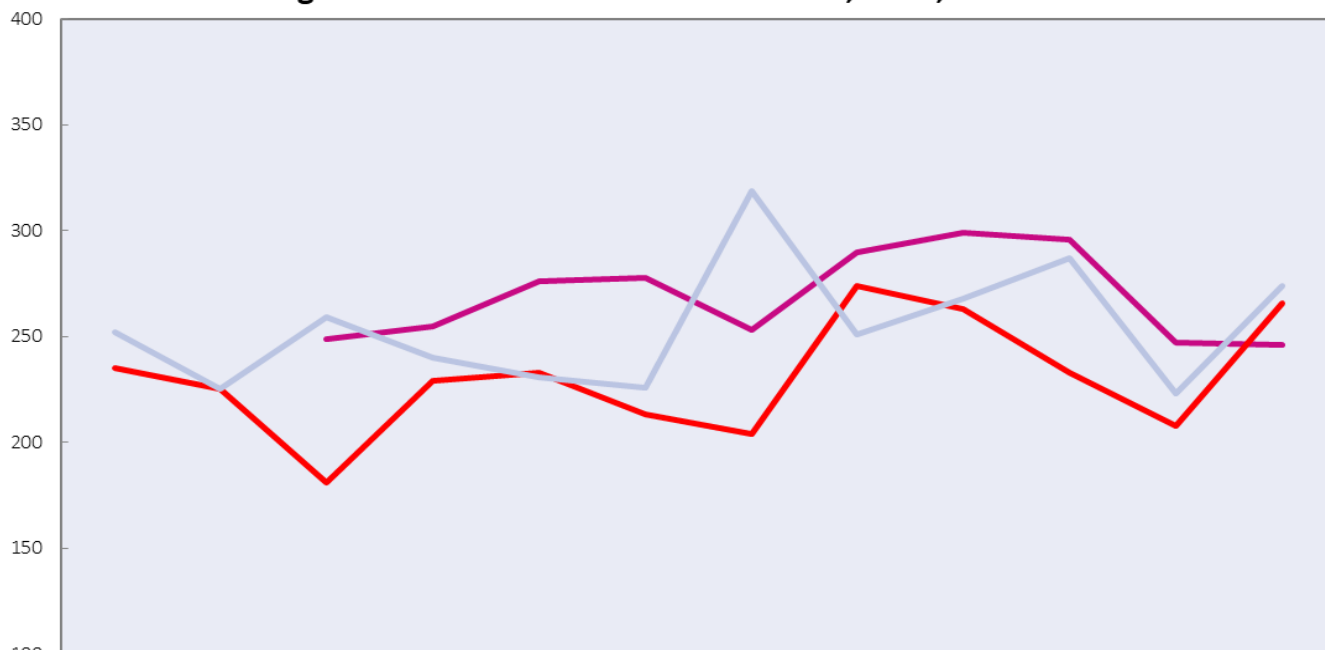


	2016	2017	2018	2019
Média	605	668	726	763

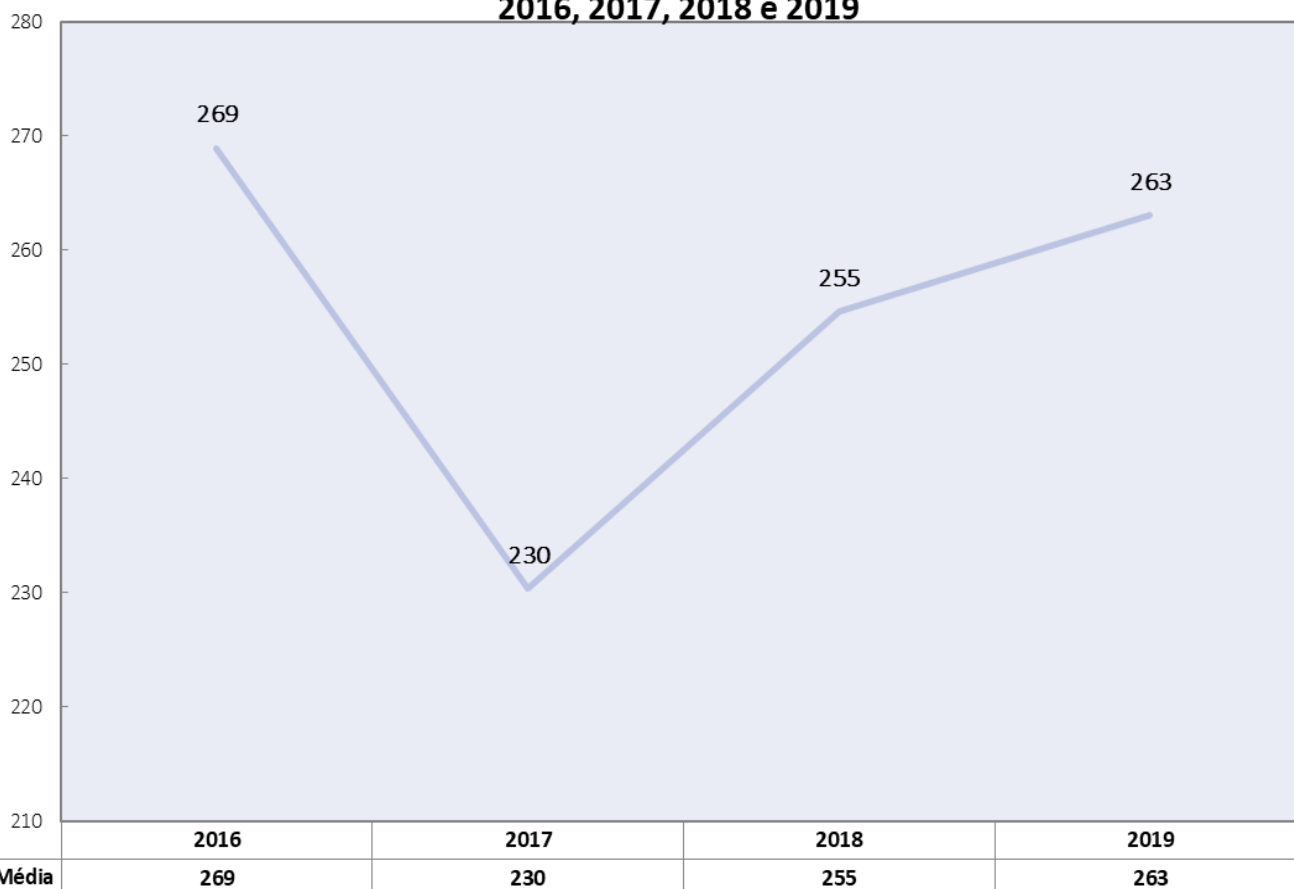
Produção Mensal de Atendimentos de Urgência

	2016	2017	2018	2019
Jan		235	252	249
Fev		225	225	254
Mar	249	181	259	286
Abr	255	229	240	
Mai	276	233	231	
Jun	278	213	226	
Jul	253	204	319	
Ago	290	274	251	
Set	299	263	268	
Out	296	233	287	
Nov	247	208	223	
Dez	246	266	274	
TOTAL	2.689	2.764	3.055	789
Média	269	230	255	263

Demonstrativo Gráfico da Evolução Mensal do Número de Atendimentos de Urgência Mês-a-Mês dos anos de 2016, 2017, 2018 e 2019

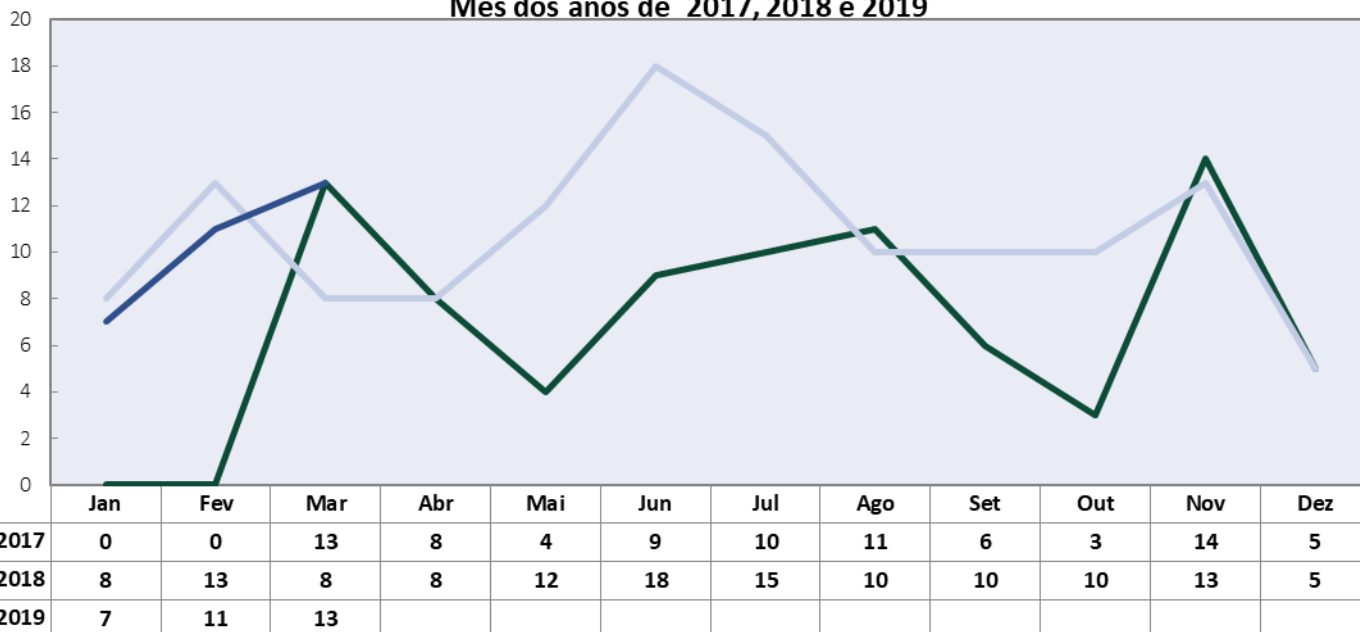


	Jan	Fev	Mar	Abr	Mai	Jun	Jul	Ago	Set	Out	Nov	Dez
2016			249	255	276	278	253	290	299	296	247	246
2017	235	225	181	229	233	213	204	274	263	233	208	266
2018	252	225	259	240	231	226	319	251	268	287	223	274

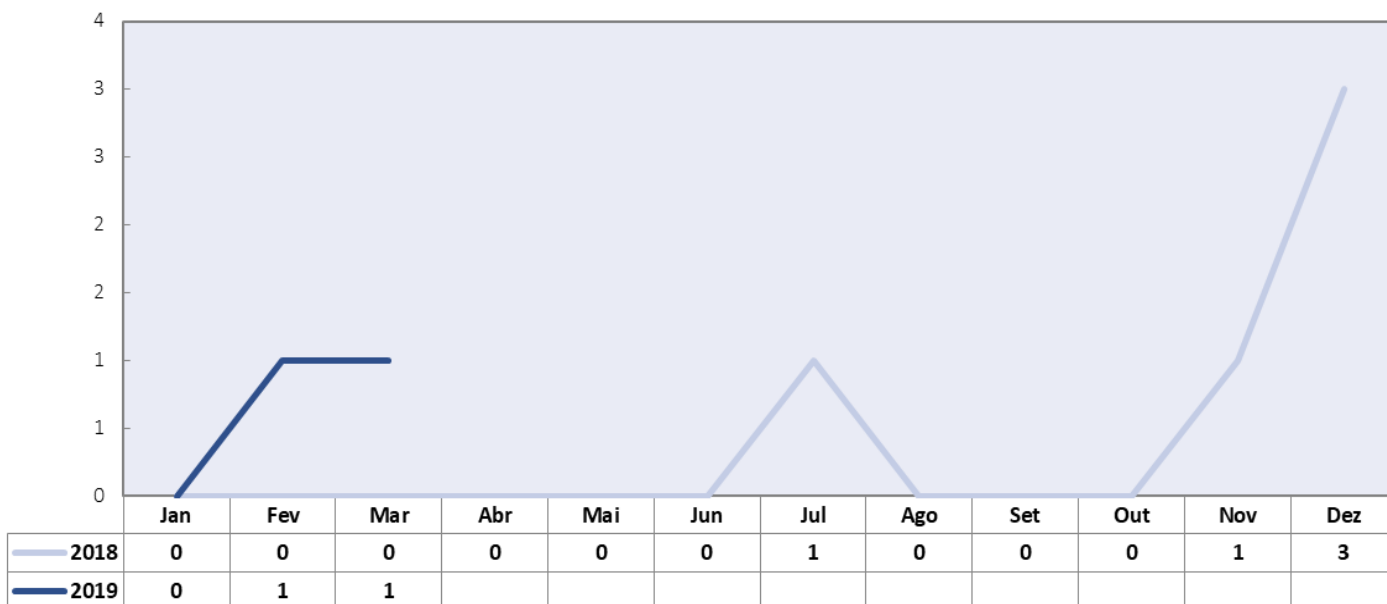
Demonstrativo Gráfico da Média de Atendimentos de Urgência dos anos de 2016, 2017, 2018 e 2019


Produção Mensal de Transplantes Renais			
	2017	2018	2019
Jan	0	8	7
Fev	0	13	11
Mar	13	8	13
Abr	8	8	
Mai	4	12	
Jun	9	18	
Jul	10	15	
Ago	11	10	
Set	6	10	
Out	3	10	
Nov	14	13	
Dez	5	5	
TOTAL	83	130	31
Média	7	11	10

Demonstrativo Gráfico da Evolução Mensal do Número de Transplantes Renais Mês-a-Mês dos anos de 2017, 2018 e 2019

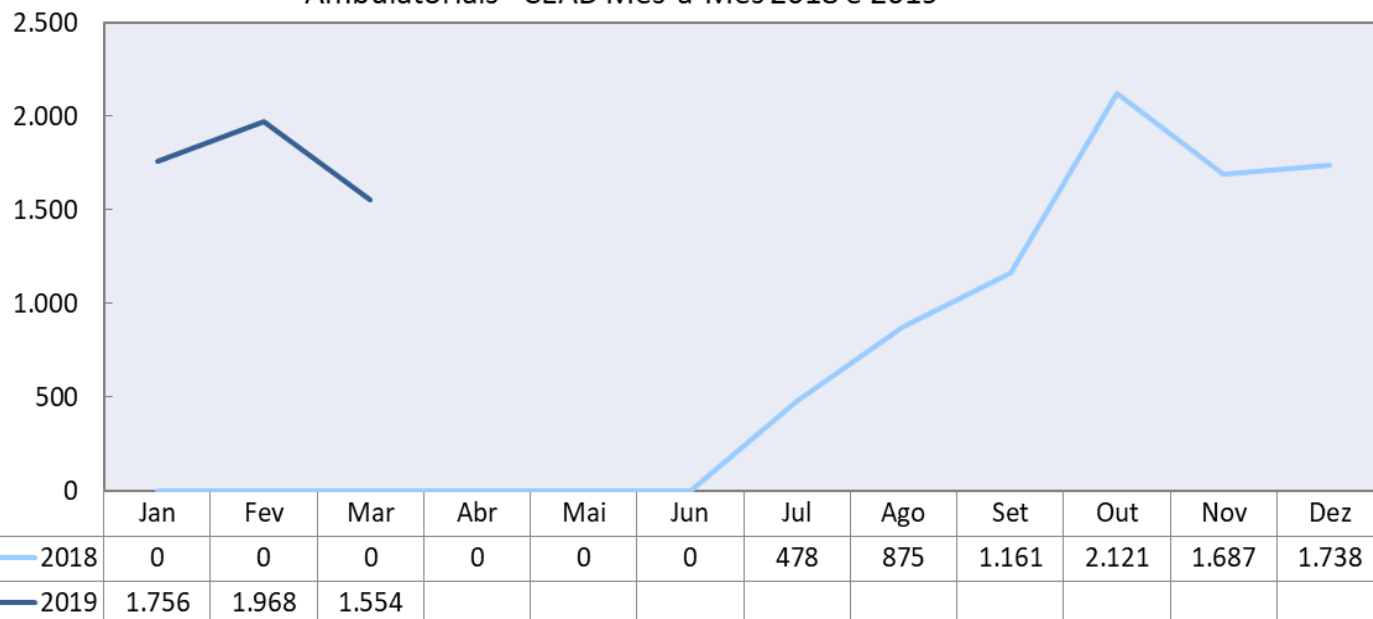


Produção Mensal de Transplantes Hepáticos		
	2018	2019
Jan	0	0
Fev	0	1
Mar	0	1
Abr	0	
Mai	0	
Jun	0	
Jul	1	
Ago	0	
Set	0	
Out	0	
Nov	1	
Dez	3	
TOTAL	5	2
Média	0	1

Demonstrativo Gráfico da Evolução Mensal do Número de Transplantes Hepáticos Mês-a-Mês 2018 e 2019

Produção Ambulatorial - CEAD

	2018	2019
Jan	-	1.756
Fev	-	1.968
Mar	-	1.554
Abr	-	
Mai	-	
Jun	-	
Jul	478	
Ago	875	
Set	1.161	
Out	2.121	
Nov	1.687	
Dez	1.738	
TOTAL	8.060	5.278
Média	1.343	1.759

Demonstrativo Gráfico da Evolução Mensal do Número de Consultas
Ambulatoriais - CEAD Mês-a-Mês 2018 e 2019



Produção Cirurgia Metabólica - CEAD

	2018	2019
Jan	0	4
Fev	0	4
Mar	0	4
Abr	0	
Mai	0	
Jun	0	
Jul	3	
Ago	2	
Set	3	
Out	2	
Nov	3	
Dez	2	
TOTAL	15	12
Média	1	4

Novos serviços implantados no HGG – Status de funcionamento

	jan/19		fev/19		mar/19	
	Número de Consultas	Número de Cirurgias	Número de Consultas	Número de Cirurgias	Número de Consultas	Número de Cirurgias
Projeto Transexualizador – Implantação de Serviços Ambulatoriais e Hospitalar	123	1	135	0	86	0
Serviço de Ginecologia e Mastologia – transferência do Hospital Materno Infantil para o HGG	679	47	868	45	826	65
Implantação do Serviço de Atenção aos Pacientes Portadores de Hérnias Abdominais Complexas	35	7	13	2	13	9
Incremento do Serviço de Transplantes Renais e Reformulação Estrutural	359	7	408	11	408	13
Implantação do Serviço de Atenção Ambulatorial Hospitalar e Domiciliar os Portadores de Doenças Raras	63	-	81	-	80	-
Implantação do Serviço Ambulatorial em Reabilitação Cardíaca	4	-	39	-	115	-

